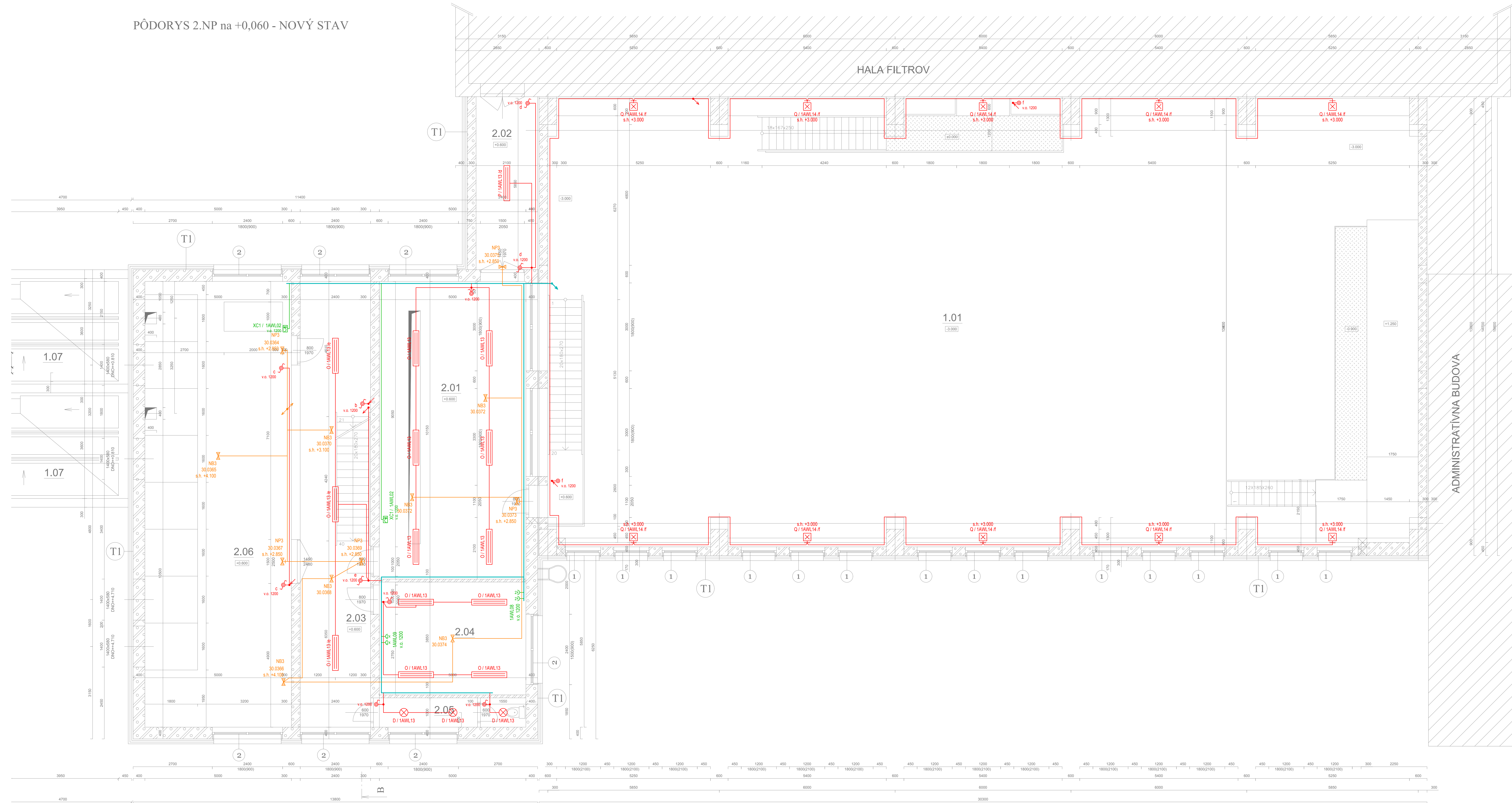


PÔDORYS 2.NP na +0,060 - NOVÝ STAV



LEGENDA MIESTNOSTÍ

C.M.	NAZOV MIESTNOSTÍ	PLOCHA m ²	DRUH PODLAHY	POVRCH STIEN	POVRCH STROPU	POZNÁMKA
1.01	ČERPAČIA STANICA	419,5	KERAMICKÁ DLAŽBA	ŠTUKOVÁ OMIETKA	ŠTUKOVÁ OMIETKA	
1.07	TRAFOPASTANICA	38,8	BETÓNOVÝ POTER	ŠTUKOVÁ OMIETKA	ŠTUKOVÁ OMIETKA	
2.01	DOZORŠA	50,7	KERAMICKÁ DLAŽBA	ŠTUKOVÁ OMIETKA	ŠTUKOVÁ OMIETKA	
2.02	SPOJOVACIA CHODBA	12,7	KERAMICKÁ DLAŽBA	ŠTUKOVÁ OMIETKA	ŠTUKOVÁ OMIETKA	
2.03	CHODBA	35,5	KERAMICKÁ DLAŽBA	ŠTUKOVÁ OMIETKA	ŠTUKOVÁ OMIETKA	
2.04	KUCHYNKA	19,2	PVC	ŠTUKOVÁ OMIETKA	ŠTUKOVÁ OMIETKA	
2.05	WC	4,9	KERAMICKÁ DLAŽBA	ŠTUKOVÁ OMIETKA	ŠTUKOVÁ OMIETKA	KER. OBKLAD DO V. 1600 mm
2.06	ROZVODNÁ VN	76,0	PVC	ŠTUKOVÁ OMIETKA	ŠTUKOVÁ OMIETKA	

LEGENDA ELEKTRICKÝCH ZNAČIEK:

- Spoločná káblová trasa
- Svetelné el. inštalácia
- Svetelná el. inštalácia – núdzové osv. vedené po povrchu a kotvené do uzatvorených klipov
- Zásuvková el. inštalácia
- Rozvádzač pre stavebnú elektrickú inštaláciu
- Svetládo interiérové, prísadené s výšim krytím, hliníkový reflektor, elektrický predradník, AC 230V/50Hz, min IP44, zdroj LED cca 31W
- Svetládo interiérové, lineárne, prísadené, AC 230V/50Hz, min IP44, zdroj LED max 30W, min 3000m, CRI = 80, 4000K
- Svetládo interiérové, lineárne, prísadené, AC 230V/50Hz, min IP44, zdroj LED max 55W, min 5500m, CRI = 80, 4000K
- Svetládo reflektorové, AC 230V/50Hz, min IP44, zdroj LED max 120W min 12000m, CRI = 80, 4000K
- Svetládo pre núdzové osvetlenie s piktogramom, s centrálnym zdrojom, prísadené na stenu, zdroj LED cca 4W, 230V/50Hz, min IP44
- Svetládo pre núdzové osvetlenie bezpečnostné, s centrálnym zdrojom, prísadené na stenu, zdroj LED cca 4W, 230V/50Hz, min IP44
- Zásuvková skríňa nástenná, plastová, AC 400V/50Hz, In = 25A, trieda ochrany II, min IP44, Výkon 2x zásuvka 230V/16A (IP+N+PE), 1x zásuvka 400V/16A (3P+N+PE), 1x zásuvka 400V/32A (3P+N+PE), 1x istič C16/3, 1x istič C25/3, skratové vyp. schopnosť prístrojov 10 kA
- Zásuvka nástenná dvojzadná s krytmi AC230V, 16A, 2x(2P+PE), IP44, vrátane prístroj dvojkrabice pre pov. montáž
- Spínač nástenný jednopólový, rad. 1, AC250V, 10A, min. IP44, vrátane prístroj krabice pre povrchovú montáž
- Prepínač poloautomatický sériový, rad. 5, AC250V, 10A, min. IP44, vrátane prístroj krabice pre povrchovú montáž
- Prepínač nástenný striedavý, rad. 6, AC250V, 10A, min. IP44, vrátane prístroj krabice pre povrchovú montáž
- Ovládač zapínací (tablička) nástenný, rad. 1/0, AC250V, 10A, IP44, vrátane prístroj krabice pre povrchovú montáž

POZNÁMKY:

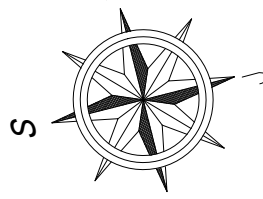
- Na kotelne nainštalovať prvky používajú nerezové kotelnicové materiály
- Káblové rozvody pre núdzové osvetlenie musia spĺňať požiadavky na funkčnú trasu (funkčnosť 60 min)
- Kotelnicové rozvody pre núdzové osvetlenie vykonať pomocou ochrány pre funkčnú trasu káblových 30 cm
- Núdzové osvetlenie nad dverami umiestniť vo výške 2,25m nad podlahou ak nie je uvedené inak
- Pred rozvážaním musí zostať po celú dobu prevádzky minimálny obsluhý priestor 800mm
- vo ... stredná výška osadenia zariadenia prípr. vyvedenia káblov od podlahy
- s.h. ... spodná hrana zariadenia meraná od základnej výšky stavby +0,000
- h.h. ... horná hrana zariadenia meraná od základnej výšky stavby +0,000

OCHRANA PRED ZÁSACHOM EL. PRÚDOM:

- Ochranné opatrenie: 411 – Samostatné odpojenie napájania (v.d. Technická správa)
- Ochranné opatrenie: 412 – Dvojité alebo zesilnené izolácie (v.d. Technická správa)
- 415.1 – Prídavné chrániče RCD (v.d. Technická správa)
- 415.2 – Doplnkové ochranné opatrenie (v.d. Technická správa)

OZNAČOVANIE EL. ZARIADENÍ:

- Q / 1A WL1 – Označenie obvodu, prúdové číslo
- Označenie napájacieho rozvádzača (napr.: 1A-RS1A)
- Označenie zariadenia (v.d. Legenda elektrických značiek)

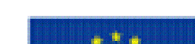


ROZVODNÝ SYSTÉM:

3 / N / PE AC 400/230V 50Hz, TN-S



Odborná pomoc pri prípravu projektov
Kohézneho fondu vo vodnom sektore
www.kohf-vodny.sk



VYPRACOVANÉ: Ing. L. Oroš	ZODPOVEDNÝ PROJEKTANT: Ing. A. Hladík	HLAVNÝ INŽINIER PROJEKTU: Ing. L. Hladík	Switroline s.r.o. KOŠICE E-mail: switroline@switroline.sk Tel: 055 / 422 57 05 Fax: 055 / 422 41 52
INRAJ: Pražský	ONRES: Slnec		
INVESTOR: Východoslovenská vodárenská spoločnosť a.s., Košice			
STUPEŇ: Projektová dokumentácia pre stavebné povolenie a realizáciu stavby			
STAVBA: STAKČIN – INTENZIFIKÁCIA OPRAVNE VODY			ČÍSLO ZÁKAZNÍK: 0810605
AKCIA: staršia – Opravna vody a zrovnanie prírodného potrubia			DATUM: 01. 2015
OBJEKT: SO 0202 – Stavebné opravy objektov II. stupňa opravy			MERKA: ČÍSLO PRÍLOH: 4
STAVENIE: OPRAVY OBJEKTU ČERPAČEJ STANICE – ELEKTROINŠTALÁCIA			1:50 E.2.5.2–4
PRILOHA: PÔDORYS – 2.NP			